

Furnierarbeit (Fachrichtung Möbel/Innenausbau)

Stationäre Maschinen

Furnierfügemaschine (Optional)
Furnierpresse
Bandschleifmaschine
Formatieren (Gemäss Angaben Prüfungsort)

Handmaschinen

Handschleifmaschine

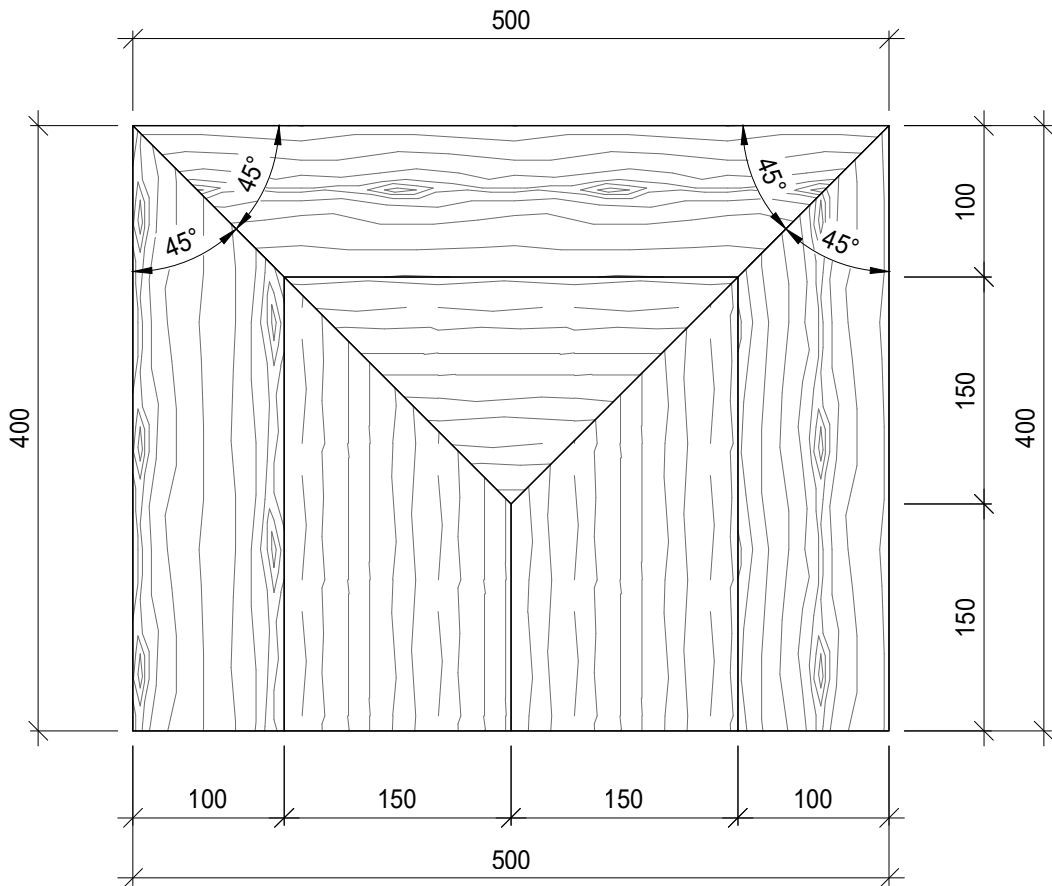
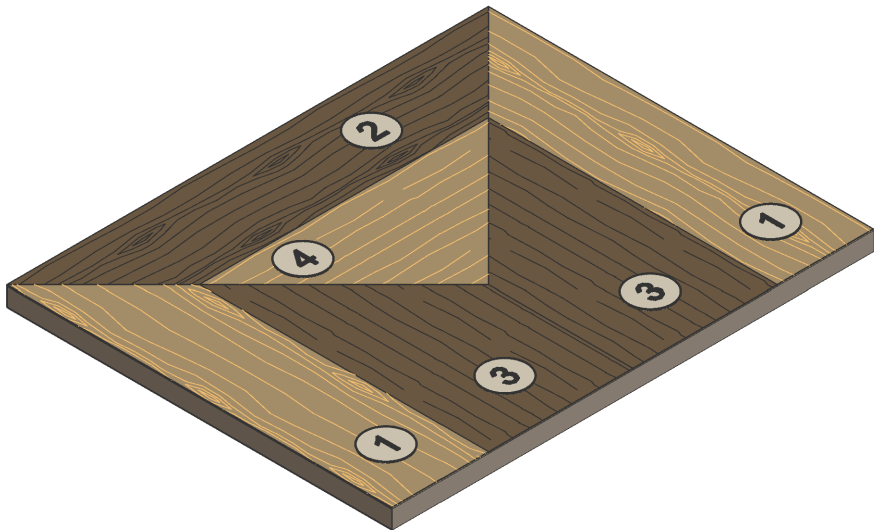
Handwerkzeug

Furniersäge (Optional)
Schleifmittel

Arbeiten

Bank	Reissen (ohne Bewertung)
Furnierfügemaschine / Furniersäge	Furnier zuschneiden
Bank	Furnier zusammensetzen
Furnierpresse	Leim auftragen, pressen
Bank	Furnier bündig abstossen
Maschinelles Formatieren	Formatieren
Bandschleifmaschine	schleifen Körnung 120
Handschleifmaschine	obere Fläche schleifen
Handschleifen	bereit für Oberflächenbehandlung
Bank	Kanten brechen

Werkstoffliste	Mat.	Stk.	Länge	Breite	Dicke
Blatt	MDF	1	500	400	19
Teil 1 hell	Fur	2	400	100	0.6 - 0.9
Teil 2 dunkel	Fur	1	500	100	0.6 - 0.9
Teil 3 dunkel	Fur	2	300	150	0.6 - 0.9
Teil 4 hell	Fur	1	300	150	0.6 - 0.9
Gegenzug	Fur	1	500	400	0.6 - 0.9



Einpassarbeit

Handmaschinen

Stichsäge
Handhobelmaschine
Handbohrmaschine

Handwerkzeug

Reisswerkzeug
Handwerkzeug
Schleifmittel

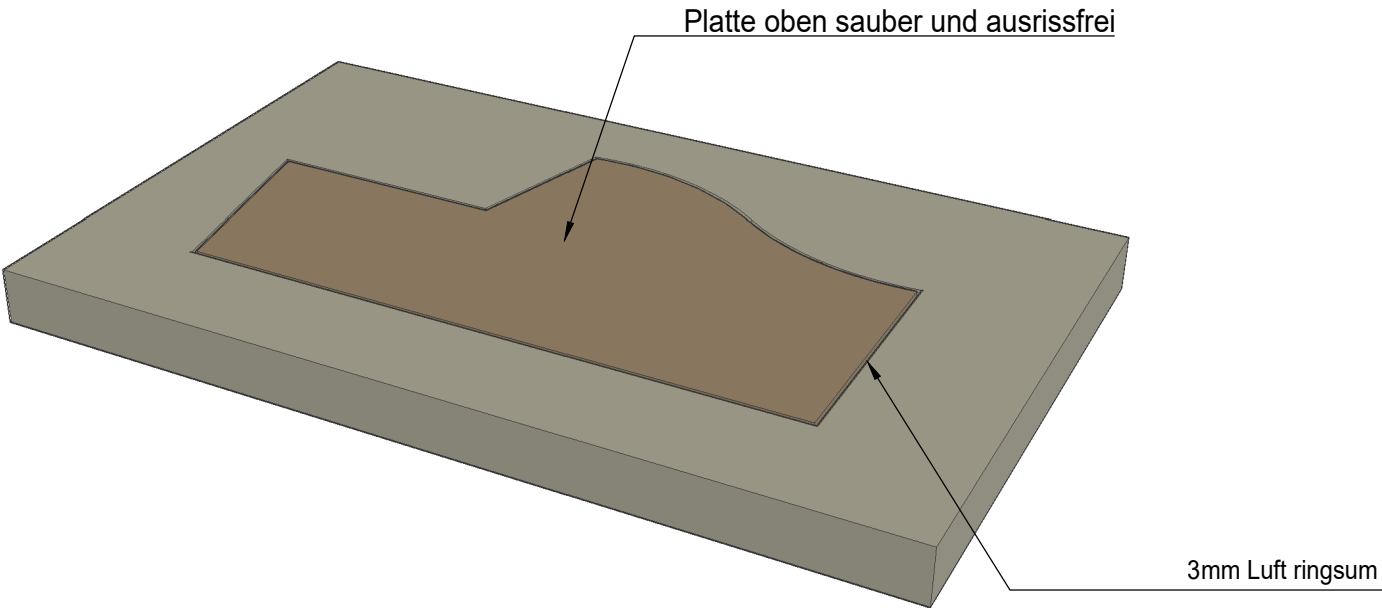
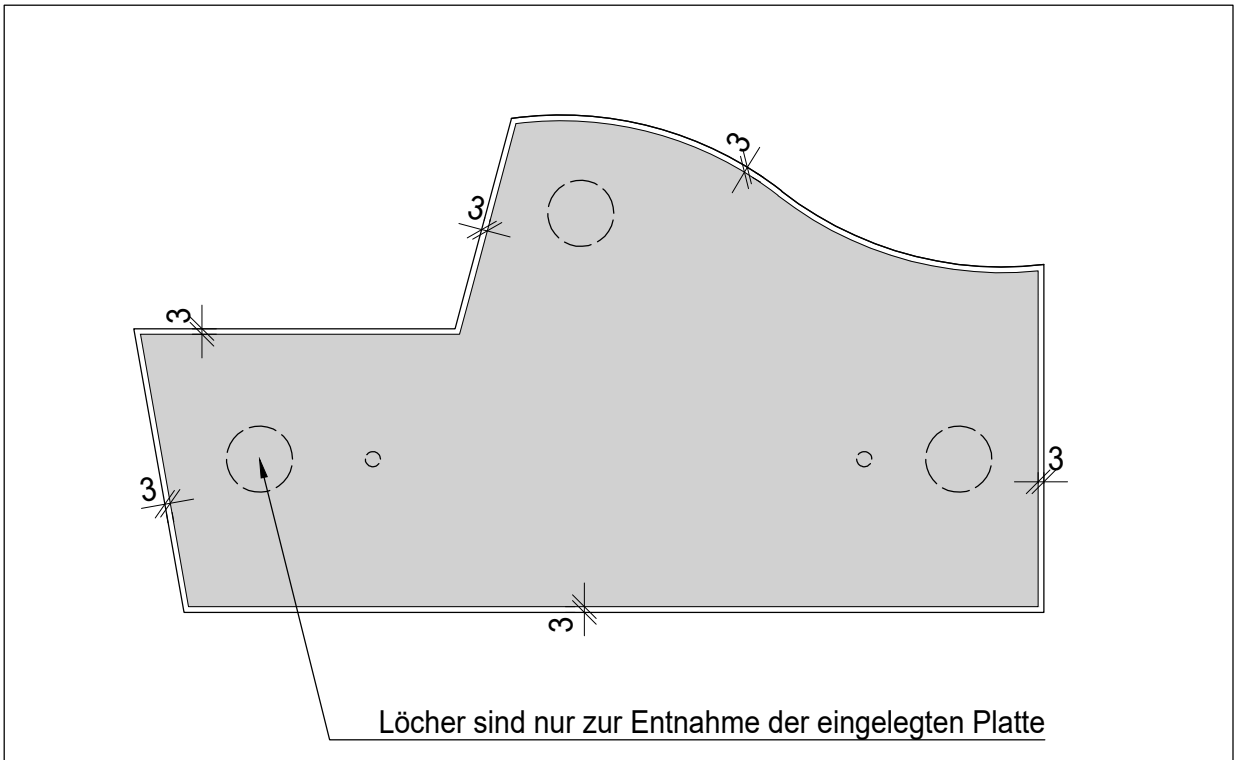
Arbeiten

Bank	Reissen (ohne Bewertung)
	Schablone anpassen
	Schablone auf Platte übertragen
	Platte zuschneiden / anpassen
	Dübel anreissen (Dübelanreisser durch ÜK)
	Dübellöcher bohren
	Kanten leicht brechen

Werkstoffliste	Mat.	Stk.	Länge	Breite	Dicke
Platte	Spa bes	1	500	300	16
Schablone*	MDF	1	500	300	3 - 6

*Alternativ kann auch Papier als Schablone verwendet werden.
3mm Distanzhölzer, Dübelanreisser und Dübel 8x25 werden durch das Prüfungszentrum zur Verfügung gestellt.

Draufsicht



Rahmenfragment

Stationäre Maschinen

Langlochbohrmaschine
Kehlmaschine A

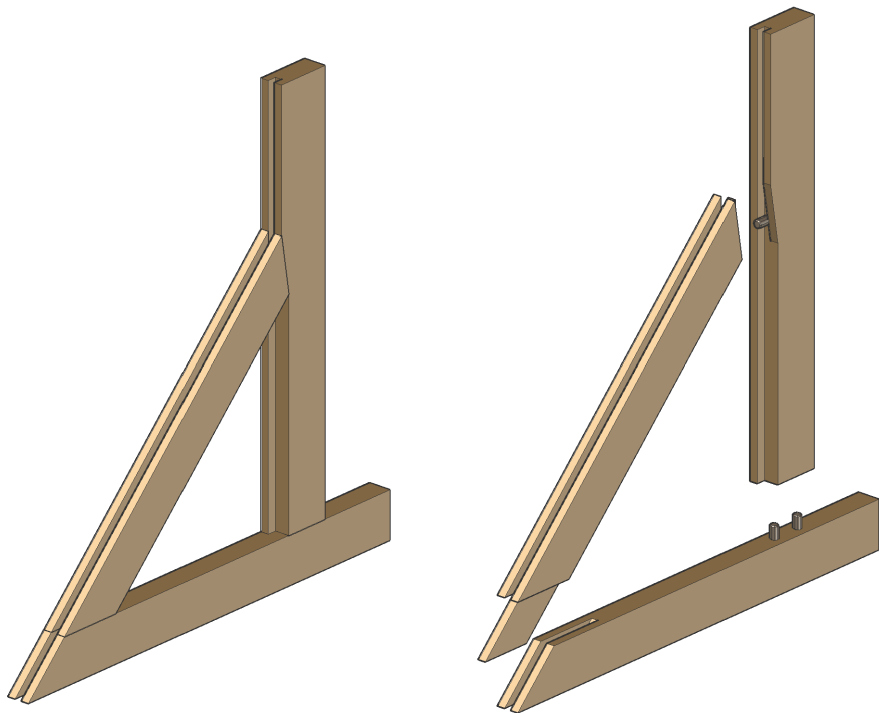
Handmaschinen

Gehrungskreissäge

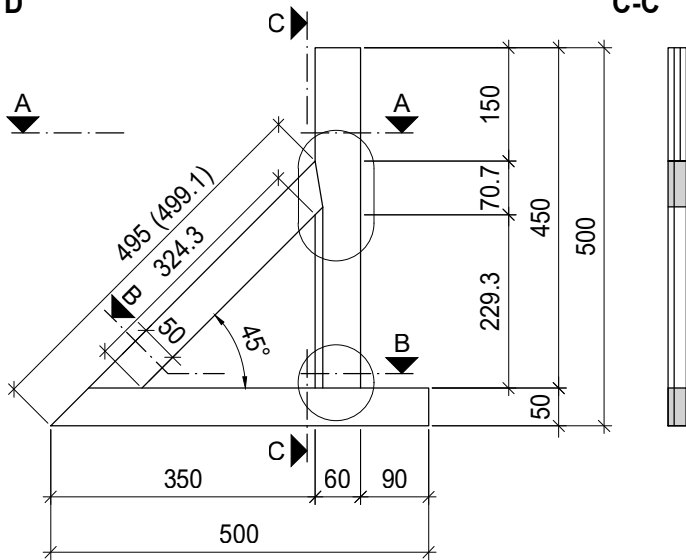
Arbeiten

Bank	Reissen (ohne Bewertung)
Gehrungskreissäge	Ablängen der Teile
Langlochbohrmaschine	Dübellöcher bohren
Kehlmaschine A	Schlitz - Zapfen fräsen
	Fälzen / Nuten
Bank	Verbindung fertig stellen
	Zusammenstecken
	Kein Verputzen
	Kein Verleimen

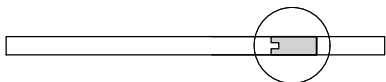
Werkstoffliste	Mat.	Stk.	Länge	Breite	Dicke
Fries rechts	N	1	450	60	24
Fries schräg	N	1	499.1	50	24
Fries unten	N	1	500	50	24
Probehholz	N	1	420	60	24
Probehholz	N	1	420	50	24
Stossholz	N	2	550	120	24
Dübel	BU	3	8 x 30		



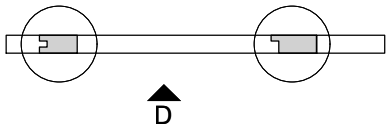
Ansicht D



A-A



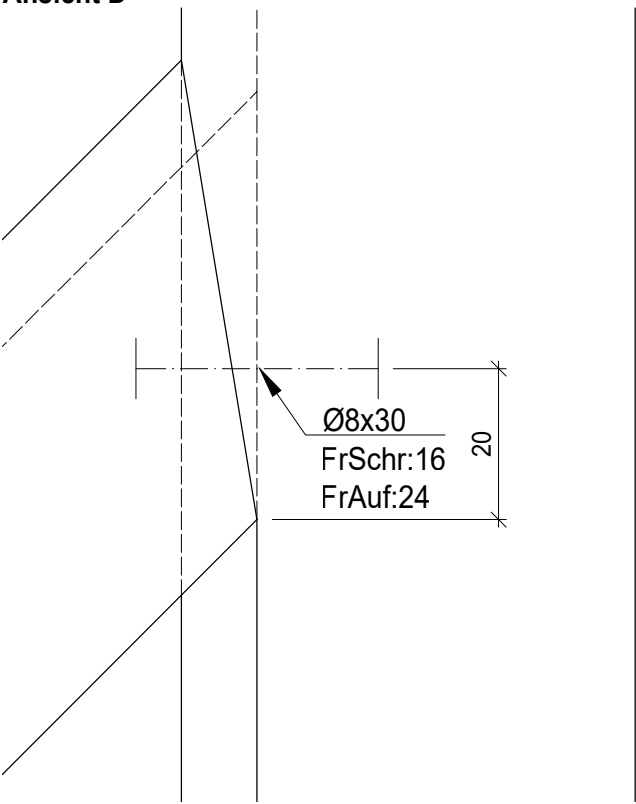
B-B



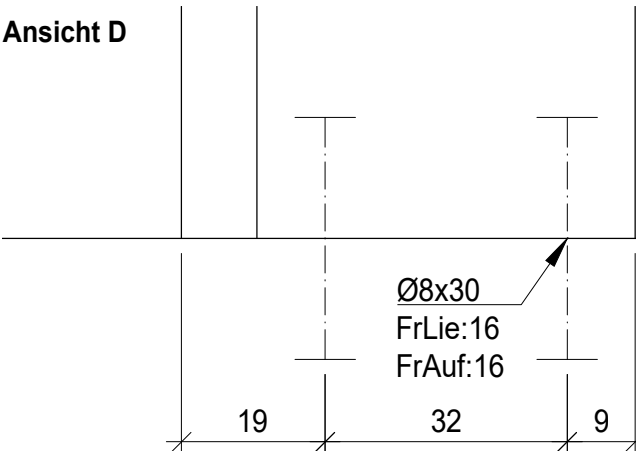
C-C



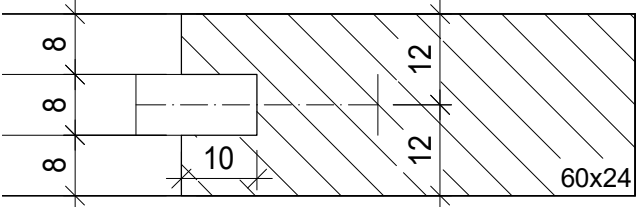
Ansicht D



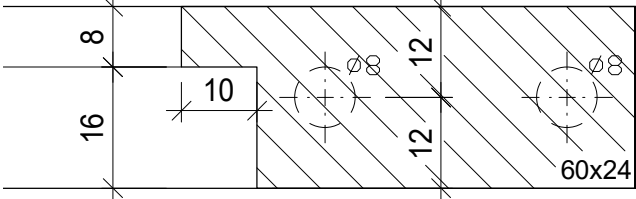
Ansicht D



A-A



B-B



3

Teilprüfung

VSSM

Verband Schweizerischer
Schreinermeister
und Möbelfabrikanten

Aufgaben-Nr.:	25_P.3
Massstab:	1:10 / 1:1
Plangrösse:	420 x 297 / A3
Datum:	03.02.2025
Gezeichnet:	as

Möbel mit Klappe

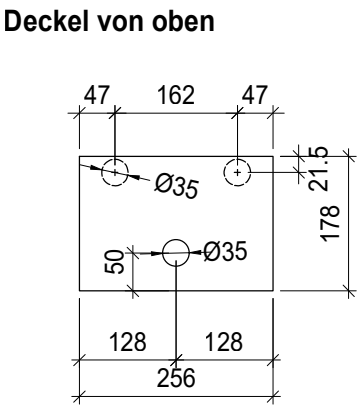
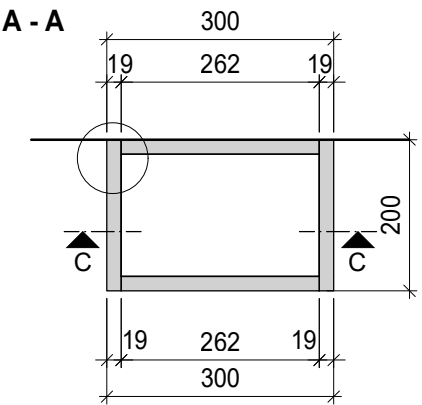
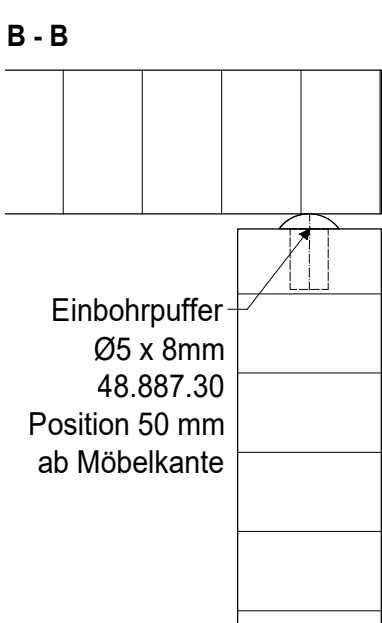
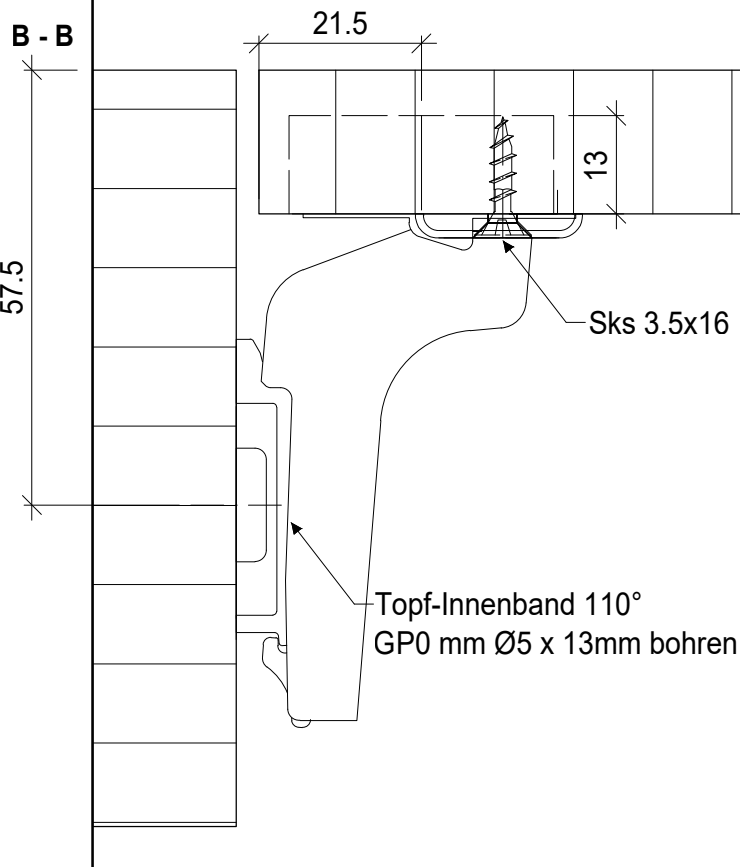
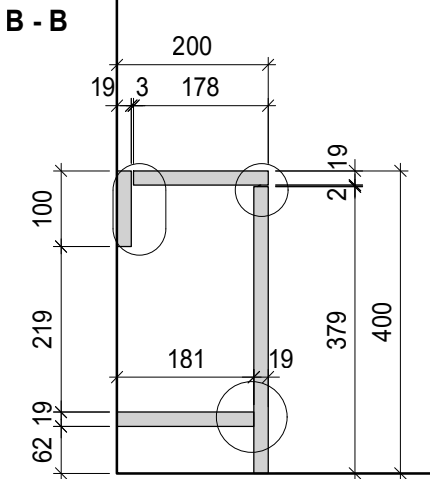
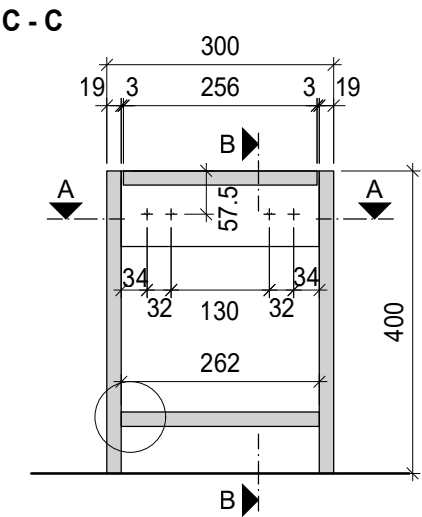
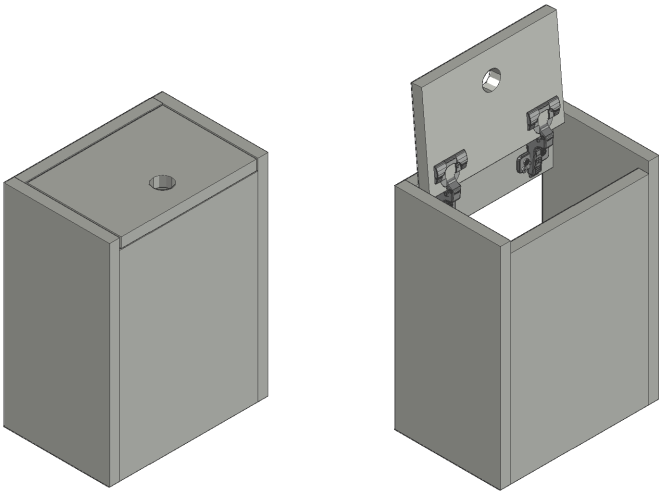
Stationäre Maschinen
Ständerbohrmaschine

Handmaschinen
Nutfräsemaschine Lamello
Handbohrmaschine

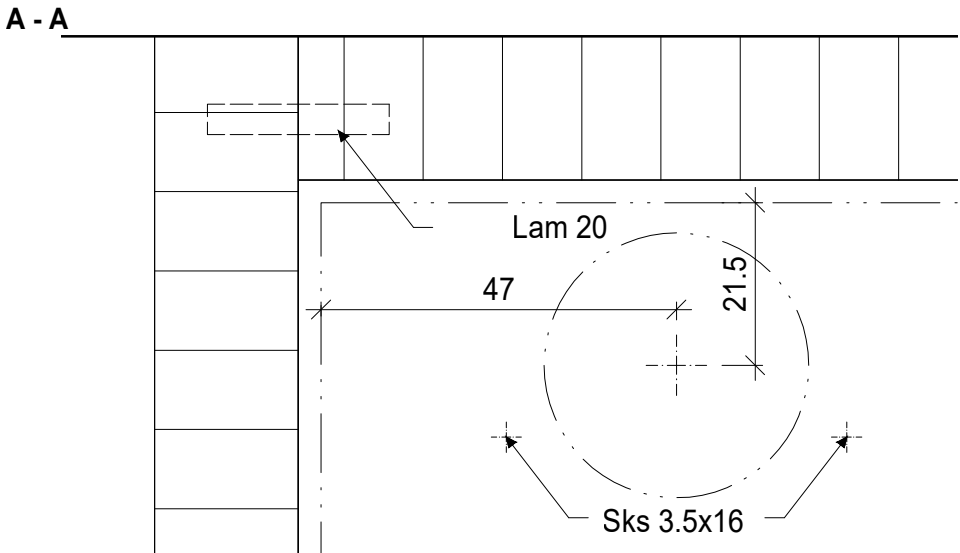
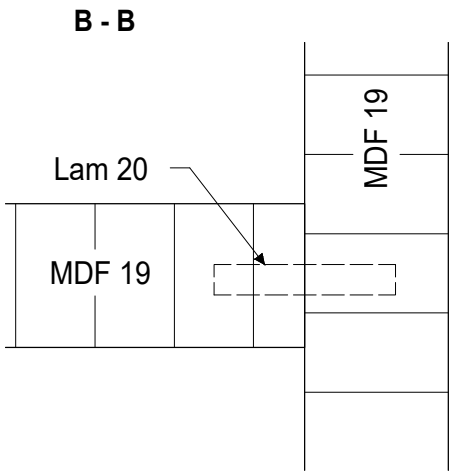
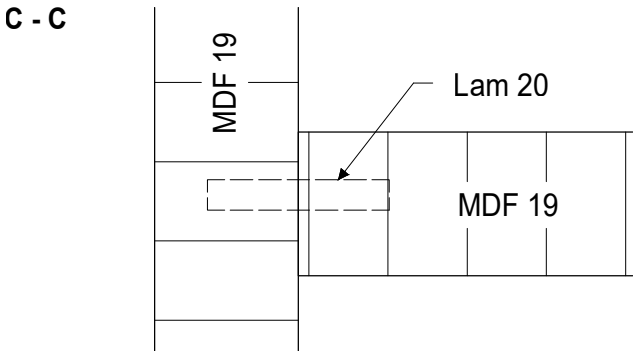
Handwerkzeug
Schraubzwingen
Handwerkzeug

Arbeiten	
Bank	Reissen (ohne Bewertung)
Ständerbohrmaschine	Griffloch, Topfband und Grundplatte bohren
Nutfräsemaschine	Lamello an Möbel fräsen
	Verbindungen den Experten zeigen
Bank	Möbel zusammenbauen (verleimen)
	Nur Deckel schleifen und verputzen
	Korpus nicht schleifen und verputzen
	Beschläge anschrauben / montieren
	Deckel montieren

Werkstoffliste	Mat.	Stk.	Länge	Breite	Dicke
Seiten Möbel	MDF	2	400	200	19
Möbelfront	MDF	1	379	262	19
Klappe	MDF	1	256	178	19
Boden	MDF	1	262	181	19
Traverse	MDF	1	262	100	19
Topf-Innenband 110°	Stk.	2	OPO 48.910.26		
Grundplatte 0	Stk.	2	OPO 48.919.04		
Einbohrpuffer	Stk.	2	OPO 48.887.30		
Lamello 20	Stk.	12			
Sks 3.5x16	Stk.	4			



Hinweis: Lamelloverbindungen vor dem Verleimen den Experten zeigen.



Handarbeit

Handmaschine

Keine

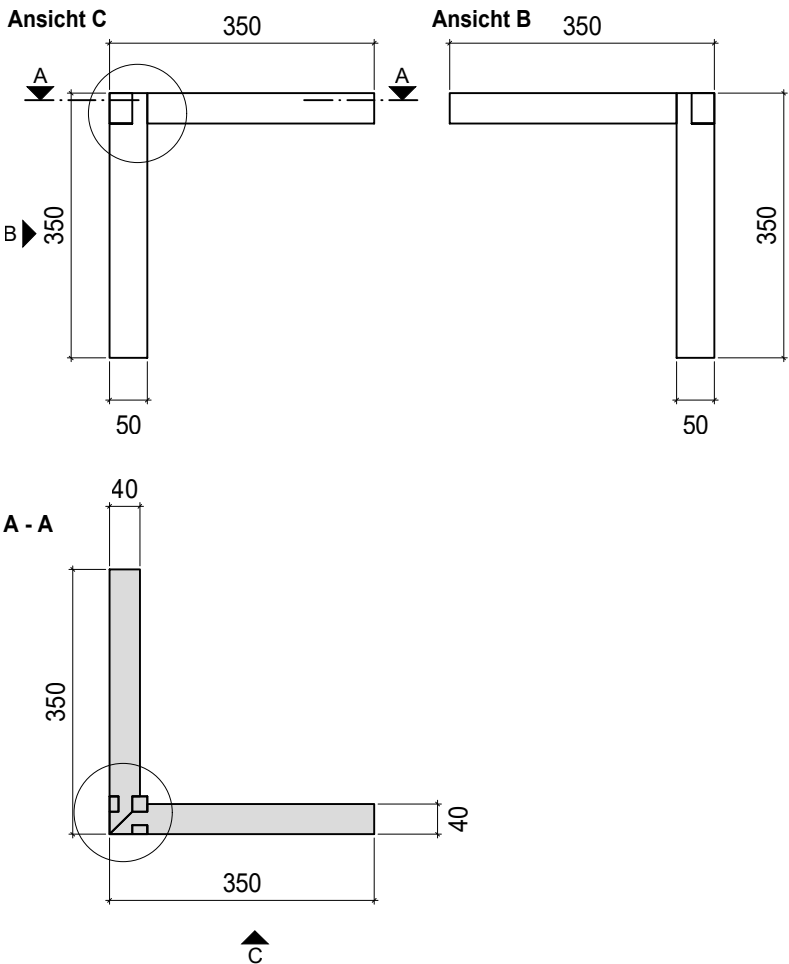
Handwerkzeug

Japansäge / Feinsäge
Stechbeitel

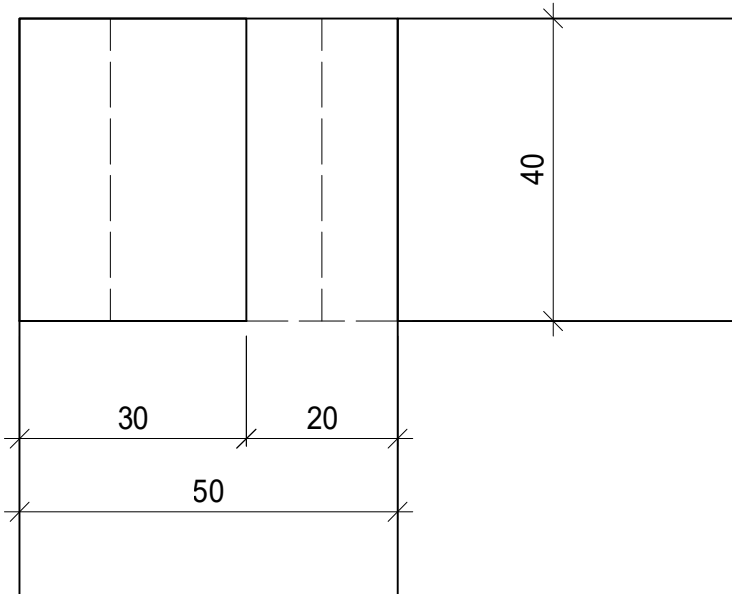
Arbeiten

Bank	Reissen (ohne Bewertung)
Japansäge/Feinsäge	Sägen
Stechbeitel	Ausstechen/Ausstemmen
Bank	Zusammenbau
	Kein Verputzen
	Kein Verleimen

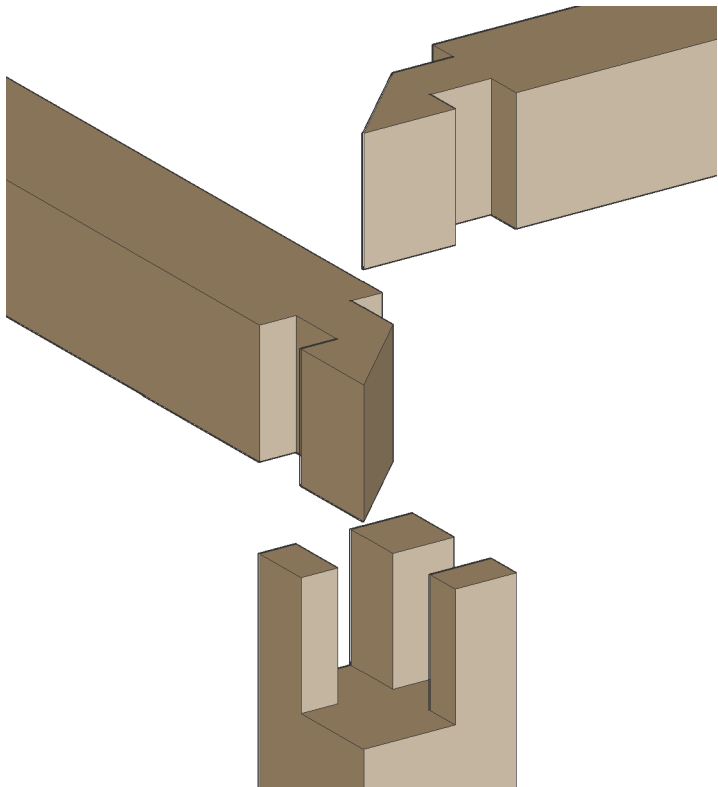
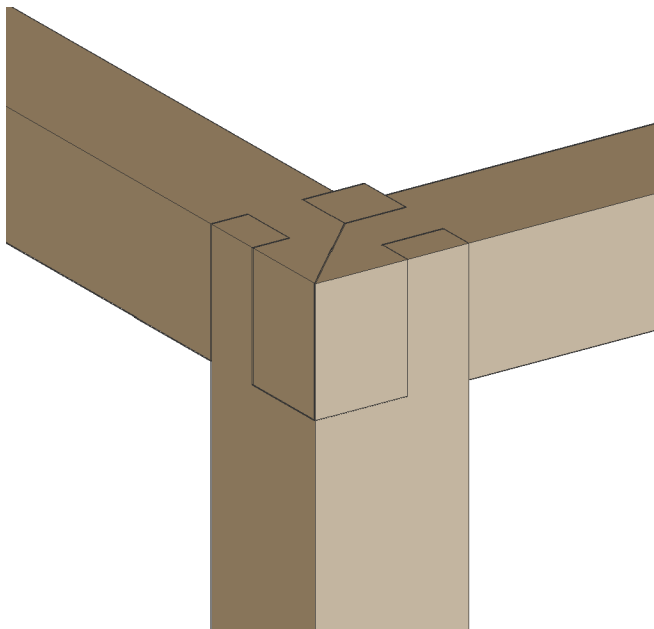
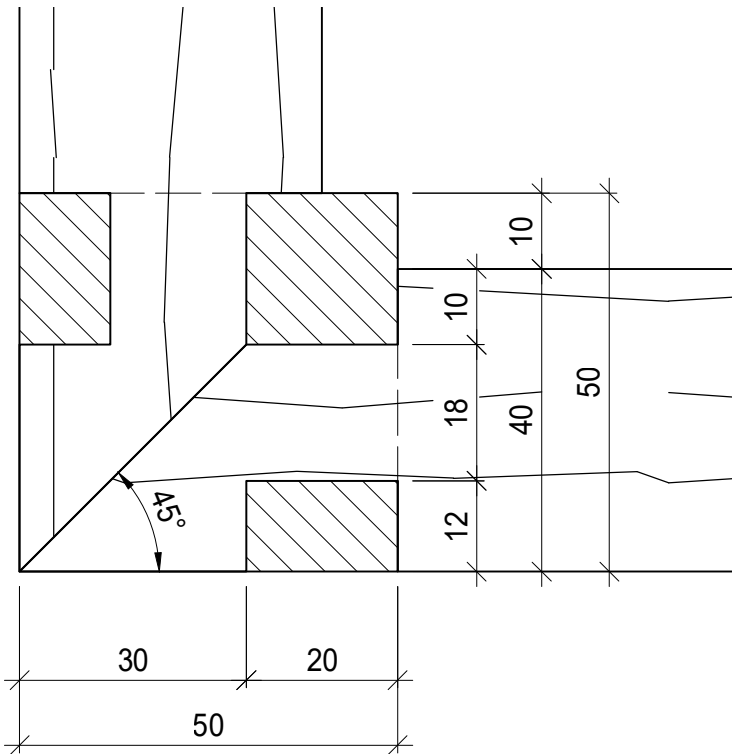
Werkstoffliste	Mat.	Stk.	Länge	Breite	Dicke
Fries aufrecht	N	1	350	50	50
Friese liegend	N	2	350	40	40
Hilfsholz	N	1	250	40	40



Ansicht C



A - A



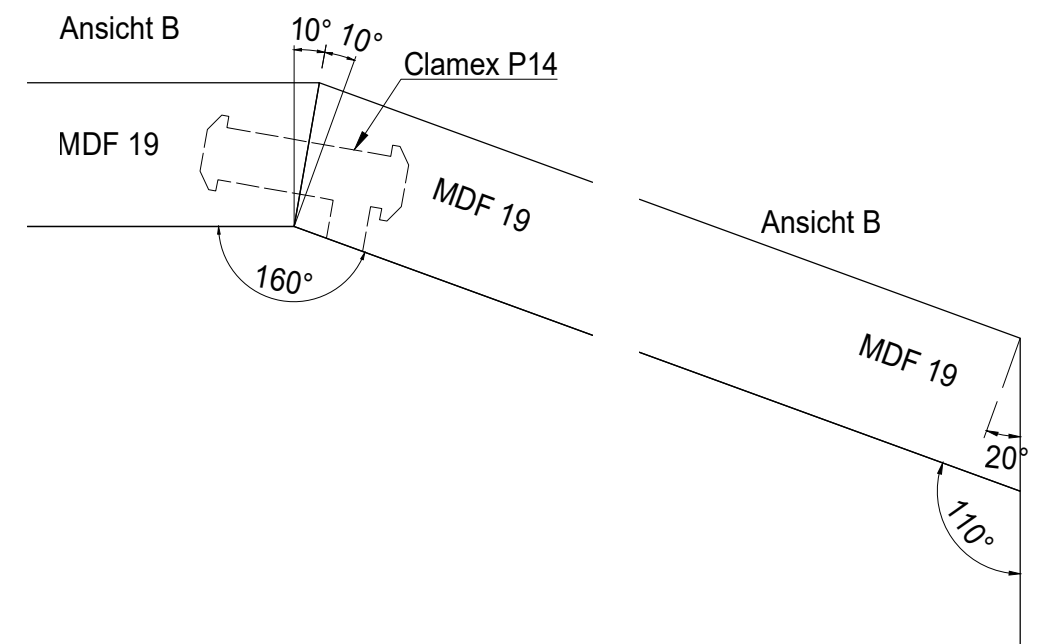
6

Teilprüfung

VSSM

Verband Schweizerischer
Schreinermeister
und Möbelfabrikanten

Aufgaben-Nr.:	25_P.6
Massstab:	1:10 / 1:1
Plangrösse:	420 x 297 / A3
Datum:	03.02.2025
Gezeichnet:	as



Kehlarbeit

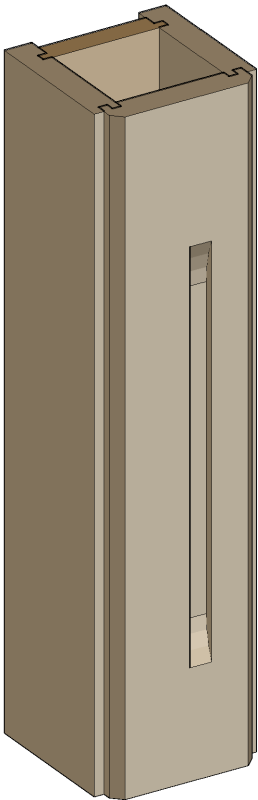
Stationäre Maschinen

Kehlmaschine B

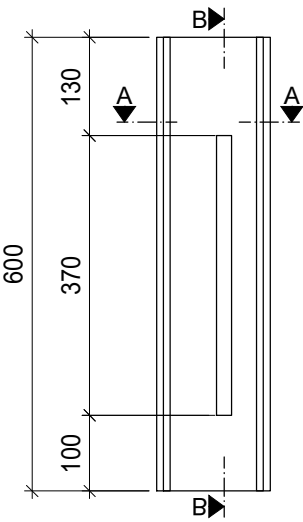
Arbeiten

Bank	Reissen (ohne Bewertung)
Kehlmaschine	Abgesetzte Nut
	Nuten
	Fälzen
	Fasen
Bank	Keine Bankarbeit
	Kein Verputzen

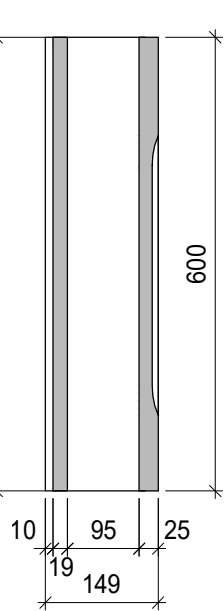
Werkstoffliste	Mat.	Stk.	Länge	Breite	Dicke
Verkleidung vorne / li/re	L	3	600	132	25
Verkleidung hinten	MDF	1	600	116	19
Probeplatte	MDF	1	600	100	19
Probeholz	N	2	600	132	25



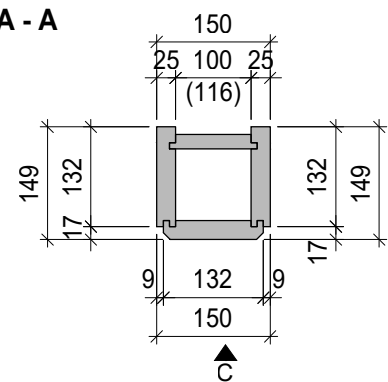
Ansicht C



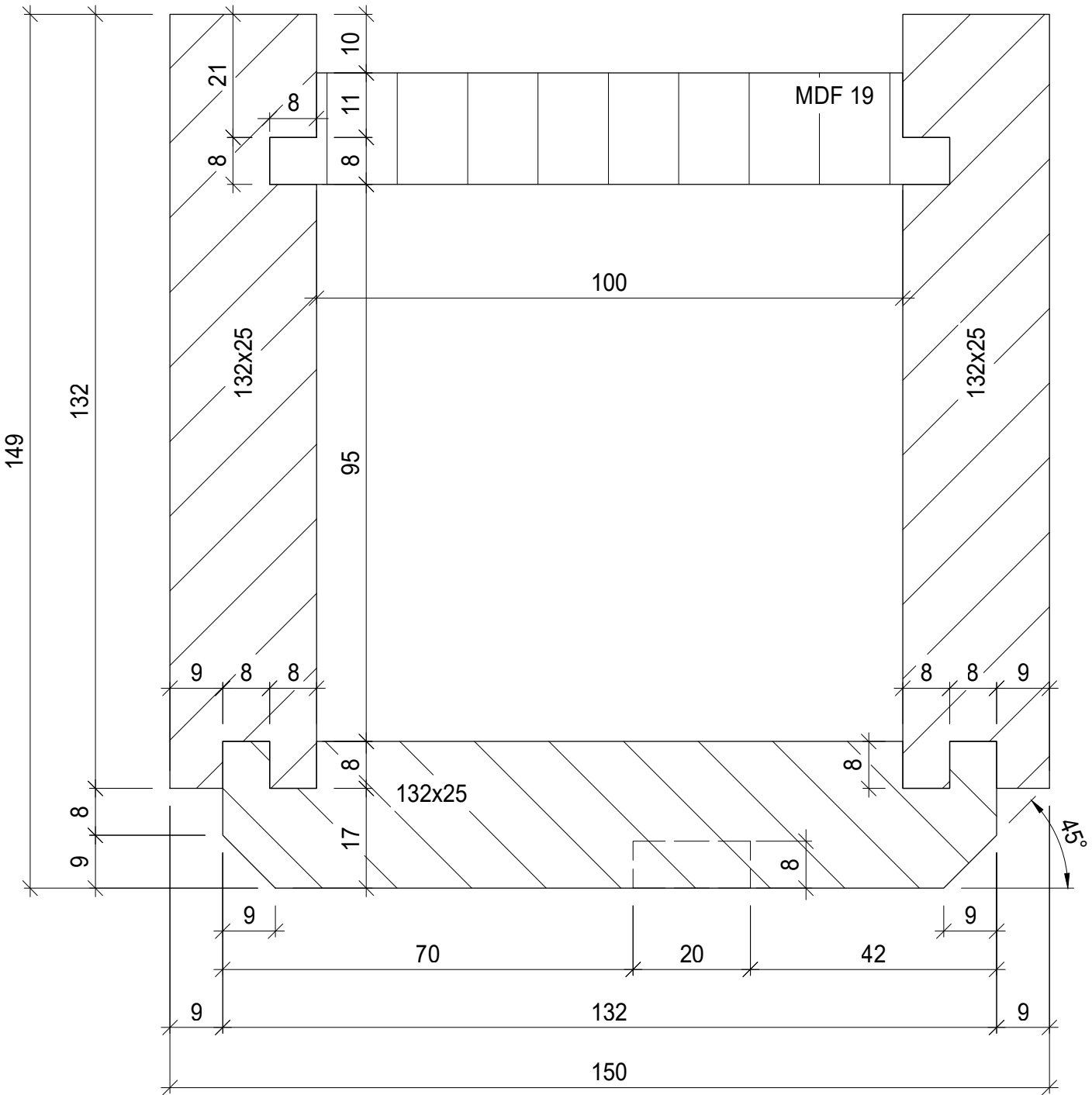
B - B



A - A



A - A



8

Teilprüfung

VSSM

Verband Schweizerischer
Schreinermeister
und Möbelfabrikanten

Aufgaben-Nr.:	25_P.8
Massstab:	1:10 / 1:1
Plangrösse:	420 x 297 / A3
Datum:	03.02.2025
Gezeichnet:	as

Bandsägearbeit

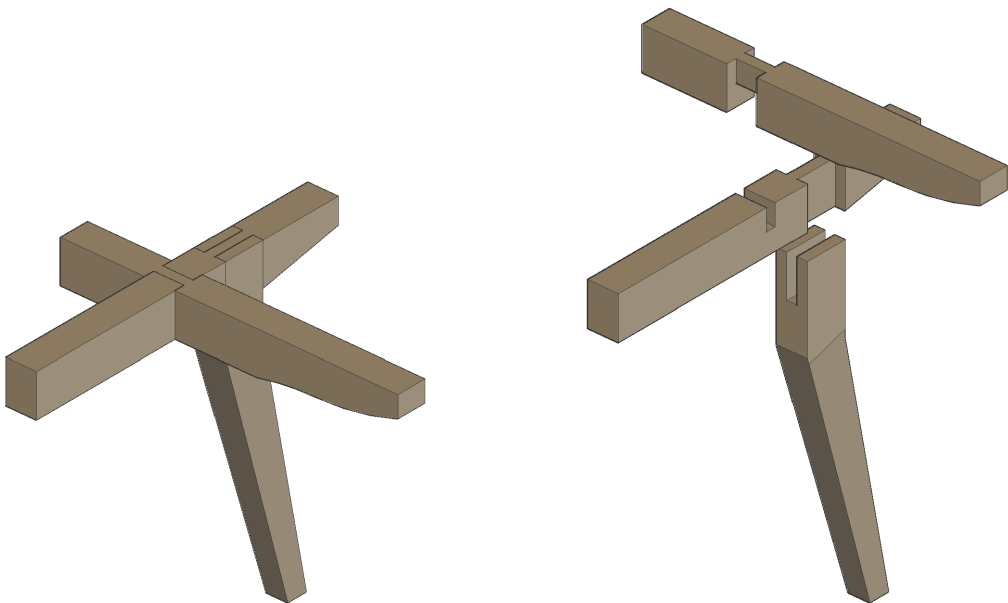
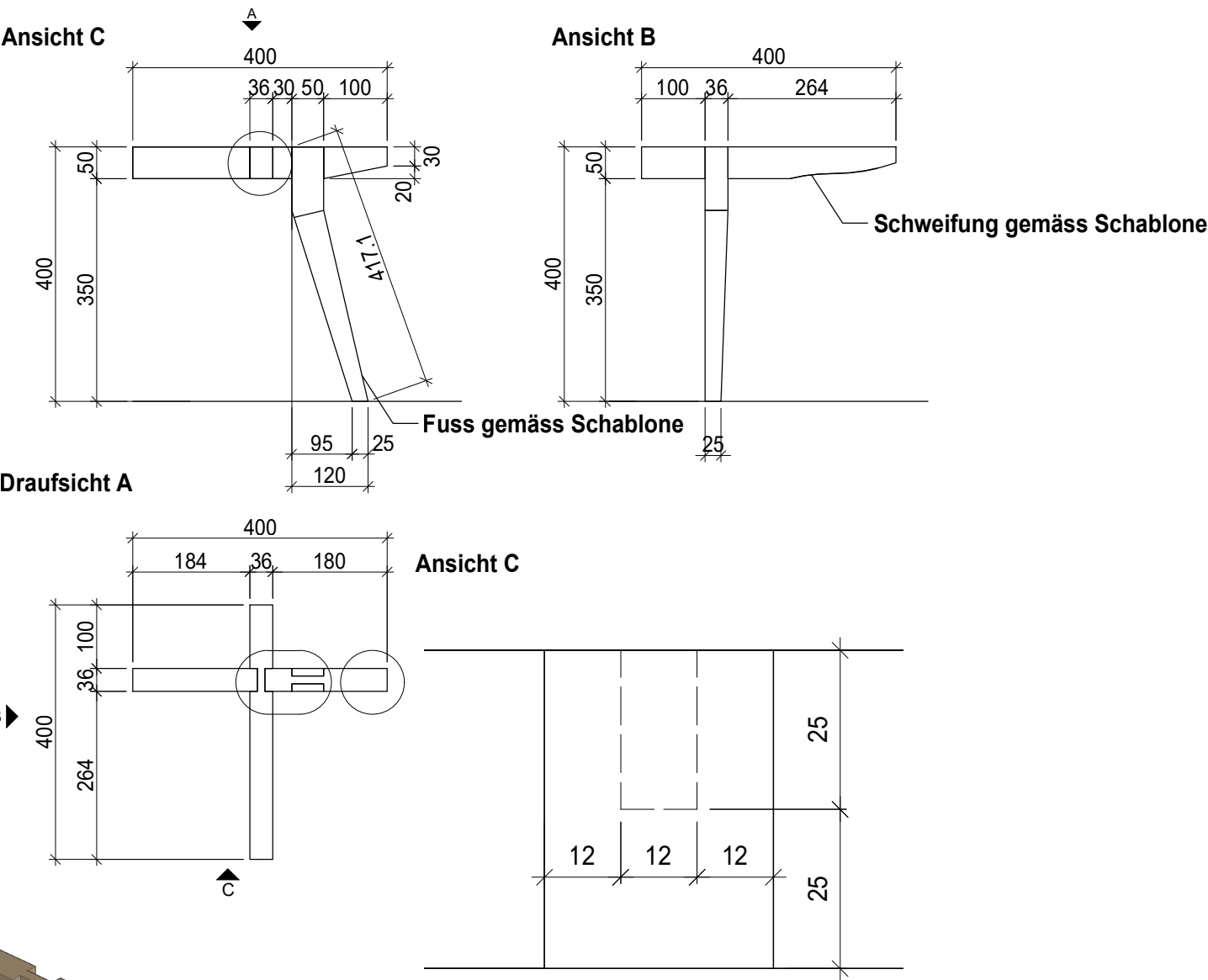
Stationäre Maschinen

Bandsäge
Kantenschleifmaschine

Arbeiten

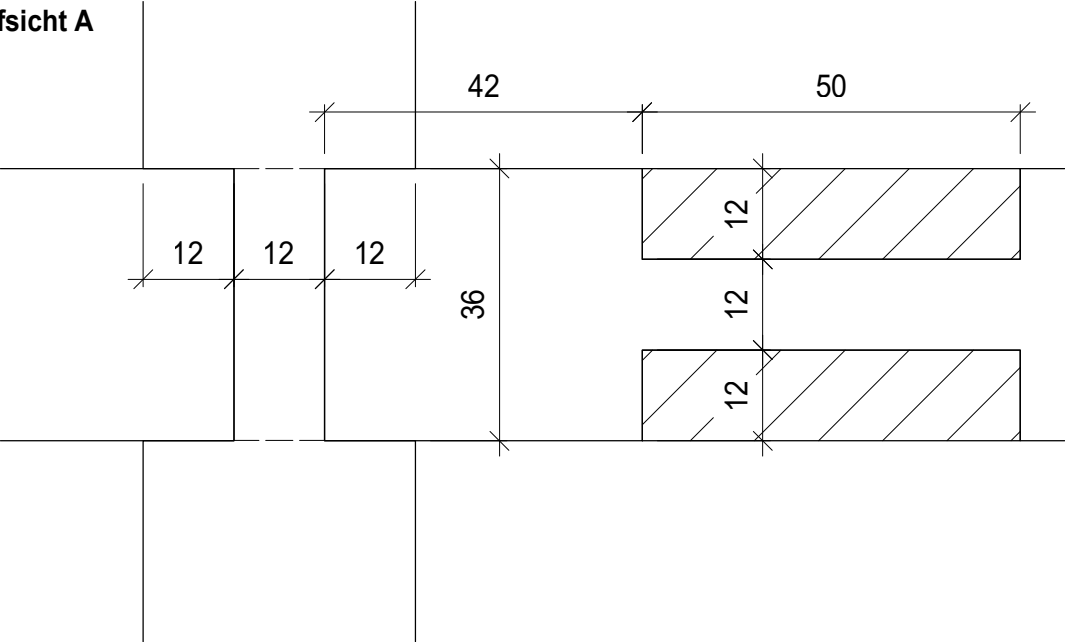
Bank	Reissen (ohne Bewertung)
Bandsäge	Verbindungen und Schweifung sägen
Bandsäge Fuss	Reissen Formschnitt Schlitz bearbeiten Schnitt konisch
Kantenschleifmaschine	Nur Schweifung am Fries schleifen
Bank	Keine Bankarbeit

Werkstoffliste	Mat.	Stk.	Länge	Breite	Dicke
Fries liegend	N	2	400	50	36
Fuss	N	1	430	80	36
Probe- / Stossholz	N	2	250	50	36

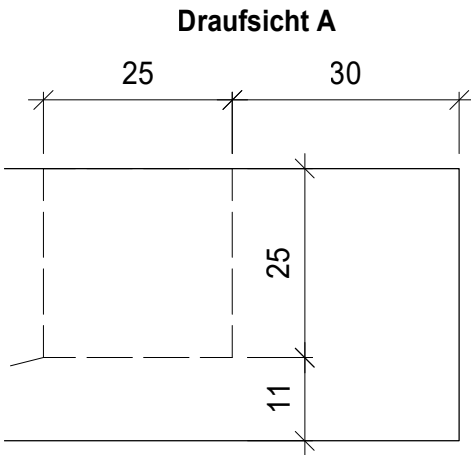


Reisssschablone für Fuss und Schweifung wird durch die Prüfungsorganisation zur Verfügung gestellt.

Draufsicht A



Draufsicht A



Kiste mit Schiebedeckel

Stationäre Maschinen

Keine

Handmaschinen

Handoberfräse
Handbohrmaschine
Stichsäge

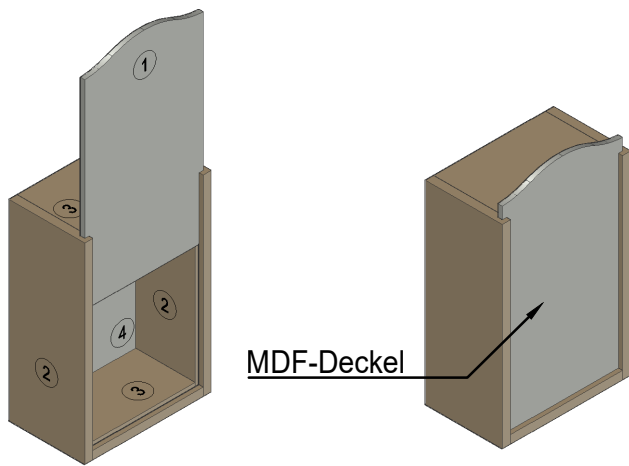
Handwerkzeug

Schleifmittel

Arbeiten

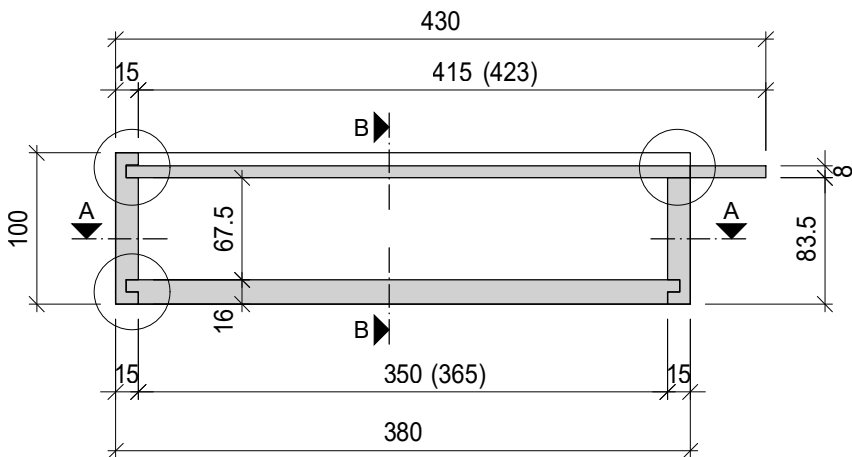
Bank	Reissen (ohne Bewertung)
Stichsäge	Aussenkontur des Deckel vorschneiden
Handoberfräse	Aussenkontur am Deckel mit Schablone fräsen. Nut in Seiten und Falz in Boden fräsen (Bearbeitungen dem Experten zeigen.)
Bank	Objekt zusammenbauen
Schleifen von Hand	Nur Kanten am Deckel brechen

Werkstoffliste	Mat.	Stk.	Länge	Breite	Dicke
Deckel/Schieber	MDF	1	423	235	8
Seite Vorne / Hinten	N	2	380	100	15
Seite Links	N	1	220	100	15
Seite rechts	N	1	220	83.5	15
Boden	MDF	1	365	235	16
Probeholz	N	1	200	100	15
Probeplatte	MDF	1	350	230	16
Schrauben Linsenkopf Lss		8	3.5 x 40		

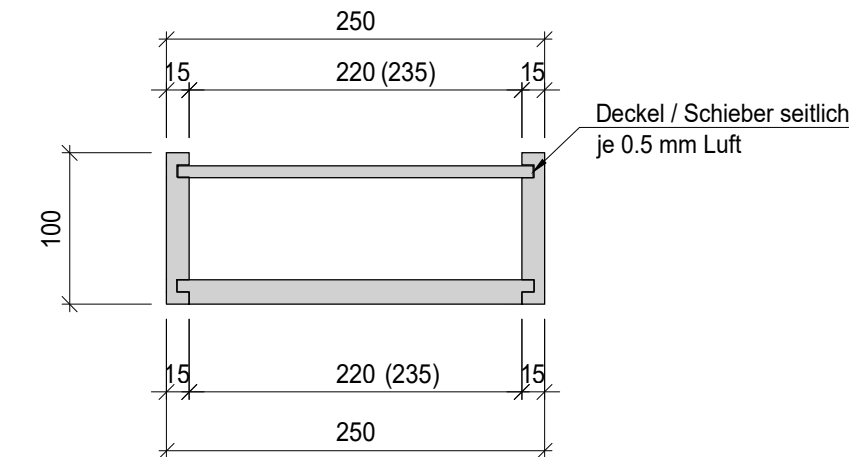


Frässhablone für geschwungenes Teil wird durch die Prüfungsorganisation zur Verfügung gestellt.

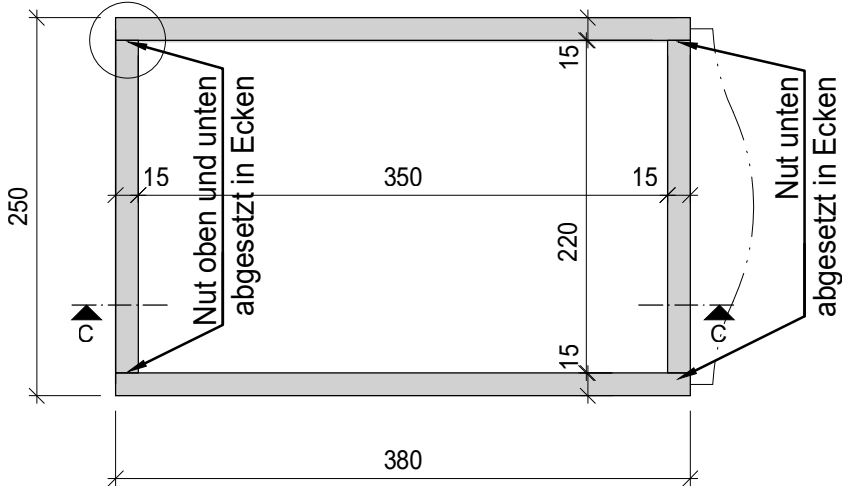
C-C



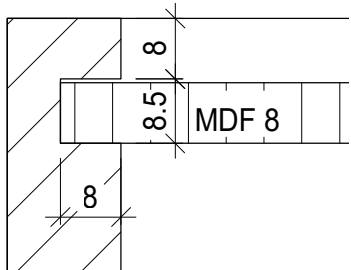
B-B



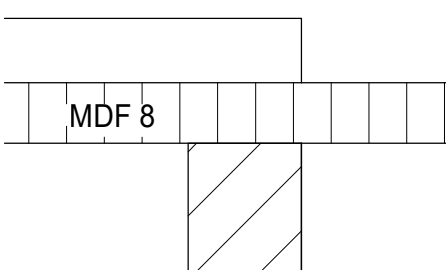
A-A



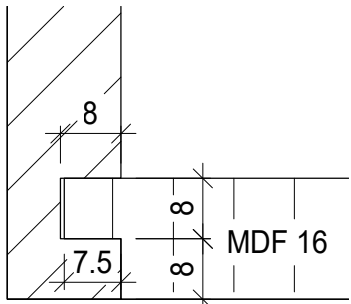
C - C



C - C

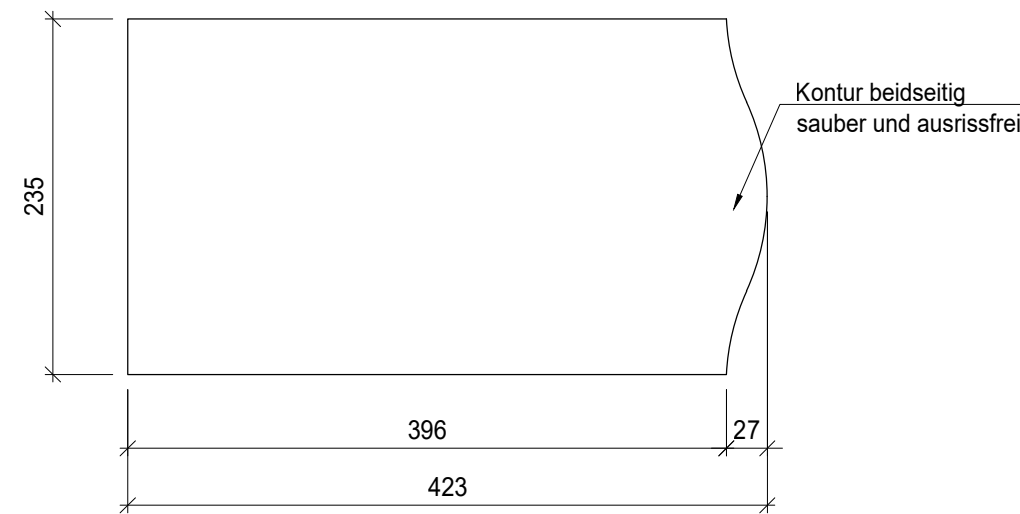
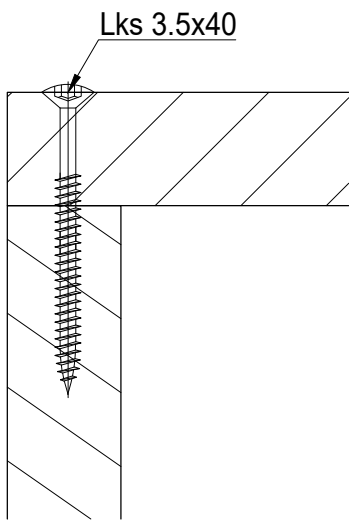


C - C



Hinweis: Bearbeitungen vor dem zusammenbauen dem Experte zeigen.

A - A



10

Teilprüfung
VSSM
Verband Schweizerischer
Schreinermeister
und Möbelfabrikanten

Aufgaben-Nr.:	24_P.10
Massstab:	1:5 / 1:1
Plangrösse:	420 x 297 / A3
Datum:	03.02.2025
Gezeichnet:	as